



АДМИНИСТРАЦИЯ НИЖНЕВАРТОВСКОГО РАЙОНА
Ханты-Мансийского автономного округа – Югры

ПОСТАНОВЛЕНИЕ

от 27.05.2022

№ 1199

г. Нижневартовск

Об утверждении документации
по планировке территории

В соответствии со статьями 42, 43, 45 Градостроительного кодекса Российской Федерации, постановлением администрации района от 18.09.2019 № 1853 «Об утверждении Порядка подготовки документации по планировке территории и принятия решения об ее утверждении для размещения объектов на территории Нижневартовского района», учитывая протокол общественных обсуждений от 20.05.2022 № 14/22 и заключение о результатах общественных обсуждений от 20.05.2022 № 14/22 документации по планировке территории:

1. Утвердить документацию по планировке территории для объекта «Обустройство Самотлорского месторождения. Куст скважин № 134Б, 785, 1717Б, 1951 и линейные сооружения» в составе:

1.1. Основная часть проекта планировки территории согласно приложению 1.

1.2. Основная часть проекта межевания территории согласно приложению 2.

2. Контроль за выполнением постановления возложить на исполняющего обязанности заместителя начальника управления – главного архитектора управления градостроительства, развития жилищно-коммунального комплекса и энергетики администрации района В.Ю. Прокофьева.

Глава района

Б.А. Саломатин

Приложение 1 к постановлению
администрации района
от 27.05.2022 № 1199

1. Основная часть проекта планировки территории. Чертеж планировки территории

Чертеж планировки территории по объекту: «Обустройство Самотлорского месторождения. Куст скважин № 134Б, 785, 1717Б, 1951 и линейные сооружения»
Землепользователь АО «Самотлорнефтегаз» Масштаб 1:2000



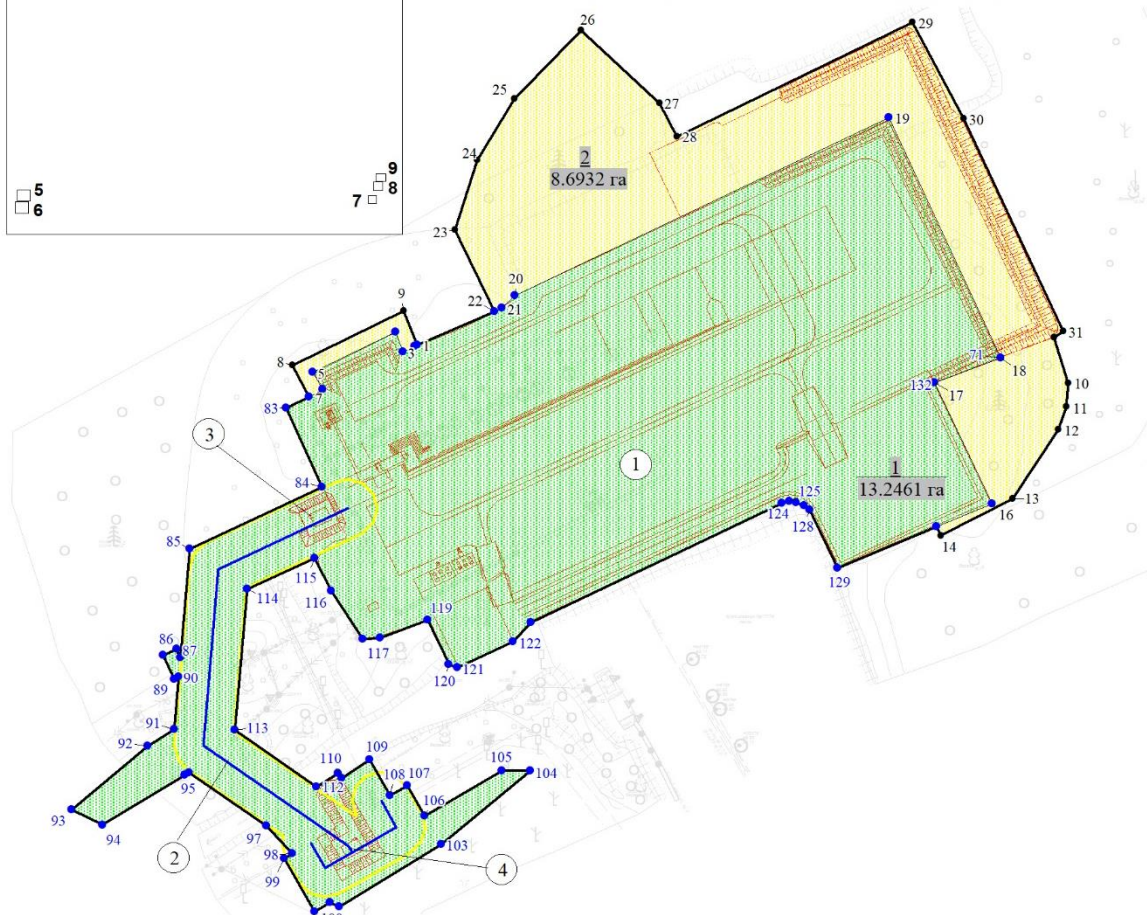
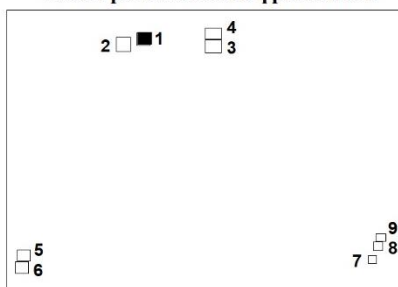
Экспликация зон планируемого размещения

Номер	Наименование
1-2	Обустройство Самотлорского месторождения. Куст скважин № 134Б, 785, 1717Б, 1951 и линейные сооружения

Экспликация проектируемых объектов

Номер	Наименование
1	Куст скважин №1717Б
2	Нефтегазосборный трубопровод от куста скважин №1717Б до точки врезки куста скважин №1717 (1 этап)
3	Узел 1 (Нефтегазопровод от куста скважин №1717Б до точки врезки куста скважин №1717 (1 этап))
4	Узел 2 (Нефтегазопровод от куста скважин №1717Б до точки врезки куста скважин №1717 (1 этап))

Схема расположения фрагментов



Условные обозначения:

- граница территории, в отношении которой осуществляется подготовка проекта планировки
- граница зоны размещения объектов капитального строительства
- граница зоны вырубki леса и размещения временных объектов
- граница зон с особыми условиями использования территории, устанавливаемых в связи с размещением объекта капитального строительства

- номер проектируемого объекта
- номера характерных точек границы зоны размещения объектов капитального строительства
- номера характерных точек границы зоны вырубki леса и размещения временных объектов
- номер зоны планируемого размещения объектов капитального строительства/площадь зоны размещения
- номер зоны вырубki леса и размещения временных объектов/площадь зоны размещения
- ось проектируемого нефтегазосборного трубопровода

Чертеж планировки территории по объекту: «Обустройство Самотлорского месторождения. Куст скважин № 134Б, 785, 1717Б, 1951 и линейные сооружения»
 Землепользователь АО «Самотлорнефтегаз»
 Масштаб 1:2000

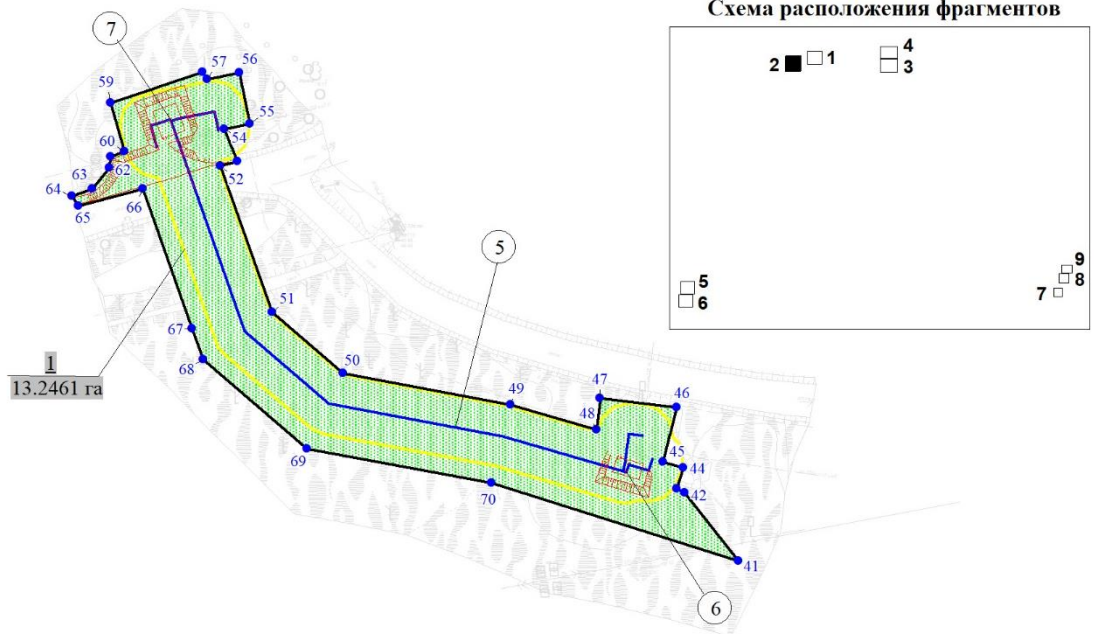


Экспликация зон планируемого размещения

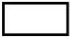




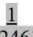

Номер	Наименование
1	Обустройство Самотлорского месторождения. Куст скважин № 134Б, 785, 1717Б, 1951 и линейные сооружения

Экспликация проектируемых объектов

Номер	Наименование
5	Нефтегазопровод от куста скважин №1717Б от точки врезки куста скважин №446 до точки врезки куста скважин №458 (2 этап)
6	Узел 1 (Нефтегазопровод от куста скважин №1717Б от точки врезки куста скважин №446 до точки врезки куста скважин №458 (2 этап))
7	Узел 2 (Нефтегазопровод от куста скважин №1717Б от точки врезки куста скважин №446 до точки врезки куста скважин №458 (2 этап))



Условные обозначения:

- | | | | |
|---|--|---|--|
|  | - граница территории, в отношении которой осуществляется подготовка проекта планировки |  | - номер проектируемого объекта |
|  | - граница зоны размещения объектов капитального строительства |  | - номера характерных точек границы зоны размещения объектов капитального строительства |
|  | - граница зон с особыми условиями использования территории, устанавливаемых в связи с размещением объекта капитального строительства |  | - номер зоны планируемого размещения объектов капитального строительства/площадь зоны размещения |
| | |  | - ось проектируемого нефтегазосборного трубопровода |

Чертеж планировки территории по объекту: «Обустройство Самотлорского месторождения. Куст скважин № 134Б, 785, 1717Б, 1951 и линейные сооружения»
 Землепользователь АО «Самотлорнефтегаз»
 Масштаб 1:2000



Линия совмещения с фрагментом 2



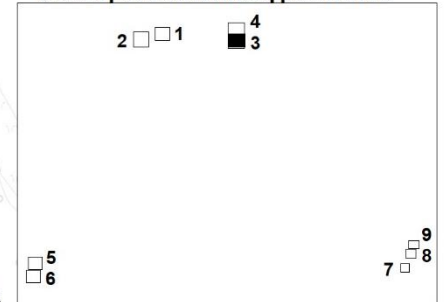
Экспликация зон планируемого размещения

Номер	Наименование
1-2	Обустройство Самотлорского месторождения. Куст скважин № 134Б, 785, 1717Б, 1951 и линейные сооружения

Экспликация проектируемых объектов

Номер	Наименование
8	Куст скважин №1951
9	ВЛ-6кВ на куст скважин №1951
10	Нефтегазосборный трубопровод от куста скважин №1951 до точки врезки в нефтегазосборный трубопровод с куста скважин №403
11	Узел 1 (Нефтегазосборный трубопровод от куста скважин №1951 до точки врезки в нефтегазосборный трубопровод с куста скважин №403)

Схема расположения фрагментов



Условные обозначения:

- граница территории, в отношении которой осуществляется подготовка проекта планировки
- граница зоны размещения объектов капитального строительства
- граница зоны вырубki леса и размещения временных объектов
- граница зон с особыми условиями использования территории, устанавливаемых в связи с размещением объекта капитального строительства
- ось проектируемого нефтегазосборного трубопровода
- ось проектируемой ВЛ-6кВ
- номер проектируемого объекта
- номера характерных точек границы зоны размещения объектов капитального строительства
- номера характерных точек границы зоны вырубki леса и размещения временных объектов
- номер зоны планируемого размещения объектов капитального строительства/площадь зоны размещения
- номер зоны вырубki леса и размещения временных объектов/площадь зоны размещения

Чертеж планировки территории по объекту: «Обустройство Самотлорского месторождения. Куст скважин № 134Б, 785, 1717Б, 1951 и линейные сооружения»
 Землепользователь АО «Самотлорнефтегаз»
 Масштаб 1:2000



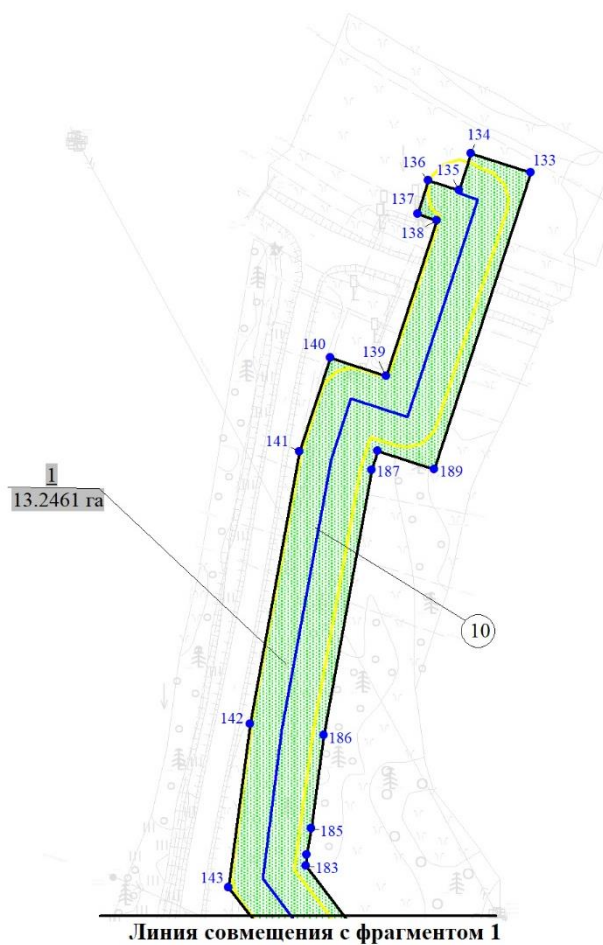
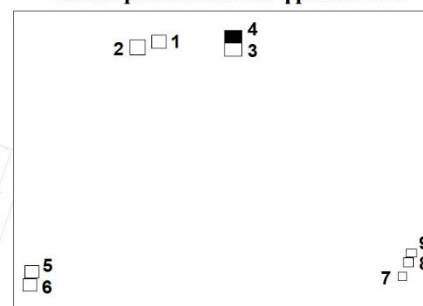
Экспликация зон планируемого размещения

Номер	Наименование
1	Обустройство Самотлорского месторождения. Куст скважин № 134Б, 785, 1717Б, 1951 и линейные сооружения

Экспликация проектируемых объектов

Номер	Наименование
10	Нефтегазосборный трубопровод от куста скважин №1951 до точки врезки в нефтегазосборный трубопровод с куста скважин №403

Схема расположения фрагментов



Условные обозначения:

- | | | | |
|--|--|--|--|
| | - граница территории, в отношении которой осуществляется подготовка проекта планировки | | - номер проектируемого объекта |
| | - граница зоны размещения объектов капитального строительства | | - номера характерных точек границы зоны размещения объектов капитального строительства |
| | - граница зон с особыми условиями использования территории, устанавливаемых в связи с размещением объекта капитального строительства | | - номер зоны планируемого размещения объектов капитального строительства/площадь зоны размещения |
| | | | |
| | | | - ось проектируемого нефтегазосборного трубопровода |

Чертеж планировки территории по объекту: «Обустройство Самотлорского месторождения. Куст скважин № 134Б, 785, 1717Б, 1951 и линейные сооружения»
 Землепользователь АО «Самотлорнефтегаз»
 Масштаб 1:2000

Экспликация зон планируемого размещения

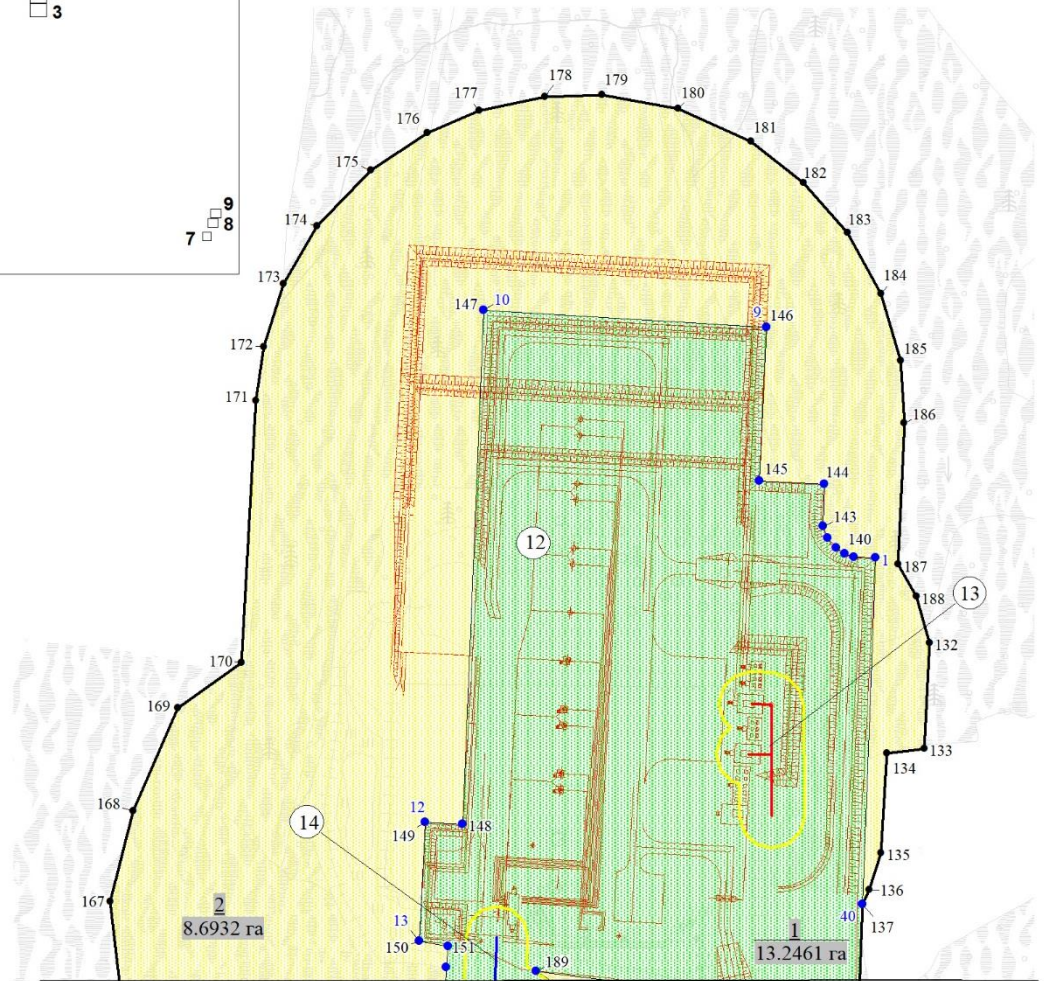
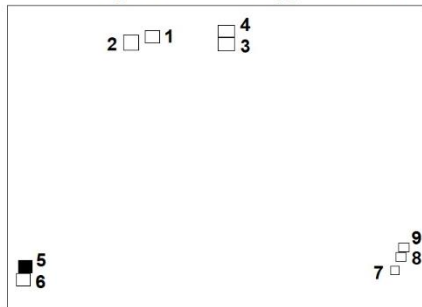
Номер	Наименование
1-2	Обустройство Самотлорского месторождения. Куст скважин № 134Б, 785, 1717Б, 1951 и линейные сооружения

Экспликация проектируемых объектов

Номер	Наименование
12	Куст скважин №785
13	ВЛ-6кВ на куст скважин №785
14	Нефтегазосборный трубопровод от куста скважин №785 до точки врезки куста скважин №566



Схема расположения фрагментов



Линия совмещения с фрагментом 2

Условные обозначения:

- | | | | |
|--|--|--|--|
| | - граница территории, в отношении которой осуществляется подготовка проекта планировки | | - номер проектируемого объекта |
| | - граница зоны размещения объектов капитального строительства | | - номера характерных точек границы зоны размещения объектов капитального строительства |
| | - граница зоны вырубki леса и размещения временных объектов | | - номера характерных точек границы зоны вырубki леса и размещения временных объектов |
| | - граница зон с особыми условиями использования территории, устанавливаемых в связи с размещением объекта капитального строительства | | - номер зоны планируемого размещения объектов капитального строительства/площадь зоны размещения |
| | - ось проектируемого нефтегазосборного трубопровода | | - номер зоны вырубki леса и размещения временных объектов/площадь зоны размещения |
| | | | - ось проектируемой ВЛ-6кВ |

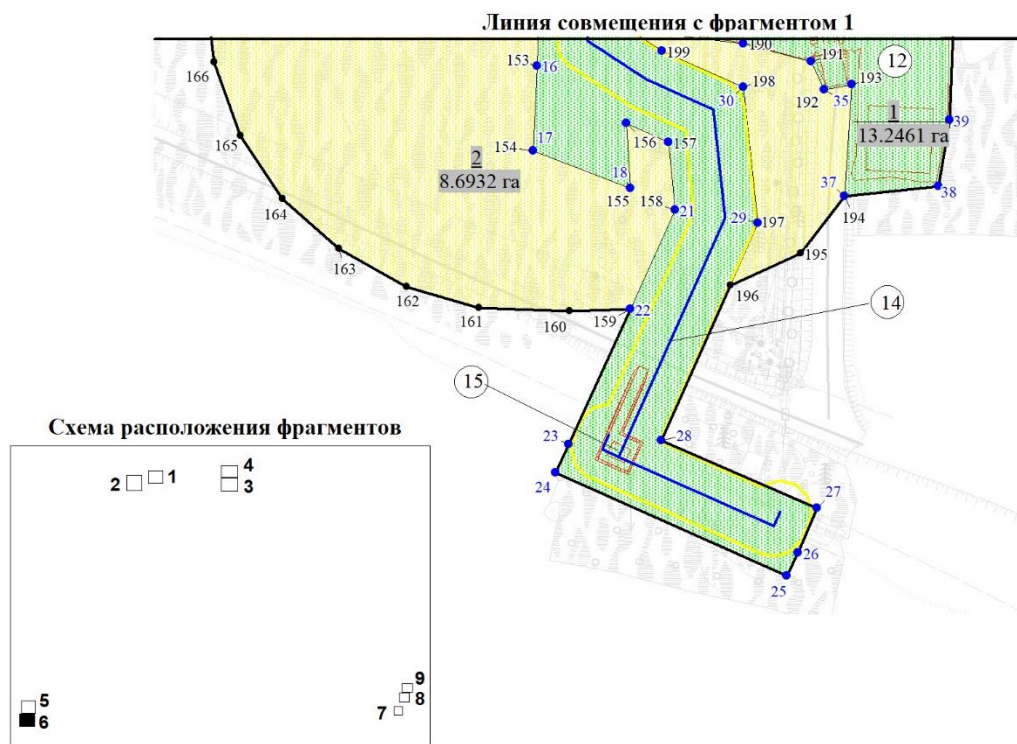
Чертеж планировки территории по объекту: «Обустройство Самотлорского месторождения. Куст скважин № 134Б, 785, 1717Б, 1951 и линейные сооружения»
 Землепользователь АО «Самотлорнефтегаз»
 Масштаб 1:2000

Экспликация зон планируемого размещения

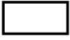




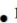

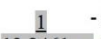

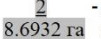
Номер	Наименование
1-2	Обустройство Самотлорского месторождения. Куст скважин № 134Б, 785, 1717Б, 1951 и линейные сооружения

Экспликация проектируемых объектов

Номер	Наименование
12	Куст скважин №785
14	Нефтегазосборный трубопровод от куста скважин №785 до точки врезки куста скважин №566
15	Узел 1 (Нефтегазосборный трубопровод от куста скважин №785 до точки врезки куста скважин №566)



Условные обозначения:

- | | | | |
|---|--|---|--|
|  | - граница территории, в отношении которой осуществляется подготовка проекта планировки |  | - номер проектируемого объекта |
|  | - граница зоны размещения объектов капитального строительства |  | - номера характерных точек границы зоны размещения объектов капитального строительства |
|  | - граница зоны вырубki леса и размещения временных объектов |  | - номера характерных точек границы зоны вырубki леса и размещения временных объектов |
|  | - граница зон с особыми условиями использования территории, устанавливаемых в связи с размещением объекта капитального строительства |  | - номер зоны планируемого размещения объектов капитального строительства/площадь зоны размещения |
|  | - ось проектируемого нефтегазосборного трубопровода |  | - номер зоны вырубki леса и размещения временных объектов/площадь зоны размещения |

Чертеж планировки территории по объекту: «Обустройство Самотлорского месторождения.
Куст скважин № 134Б, 785, 1717Б, 1951 и линейные сооружения»
Землепользователь АО «Самотлорнефтегаз»
Масштаб 1:2000

Экспликация зон планируемого размещения

Номер	Наименование
1-2	Обустройство Самотлорского месторождения. Куст скважин № 134Б, 785, 1717Б, 1951 и линейные сооружения

Экспликация проектируемых объектов

Номер	Наименование
16	Куст скважин №134Б
17	ВЛ-6кВ на куст скважин №134Б



Схема расположения фрагментов



Условные обозначения:

- граница территории, в отношении которой осуществляется подготовка проекта планировки
- граница зоны размещения объектов капитального строительства
- граница зоны вырубki леса и размещения временных объектов
- граница зон с особыми условиями использования территории, устанавливаемых в связи с размещением объекта капитального строительства
- номер проектируемого объекта
- номера характерных точек границы зоны размещения объектов капитального строительства
- номера характерных точек границы зоны вырубki леса и размещения временных объектов
- номер зоны планируемого размещения объектов капитального строительства/площадь зоны размещения
- номер зоны вырубki леса и размещения временных объектов/площадь зоны размещения
- ось проектируемой ВЛ-6кВ

Чертеж планировки территории по объекту: «Обустройство Самотлорского месторождения. Куст скважин № 134Б, 785, 1717Б, 1951 и линейные сооружения»
 Землепользователь АО «Самотлорнефтегаз»
 Масштаб 1:2000

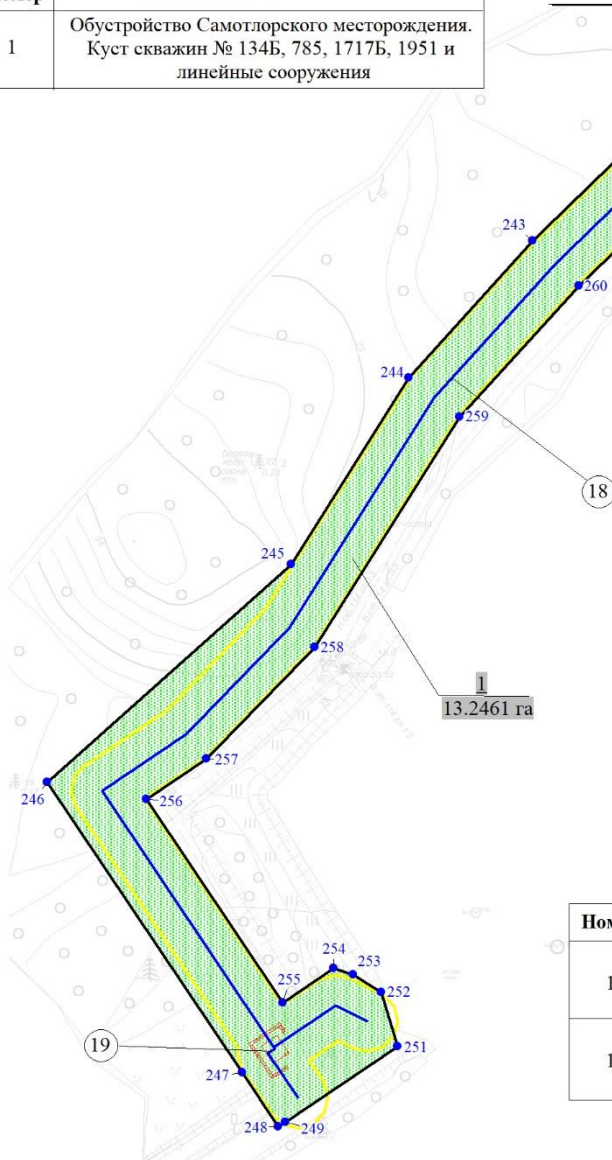
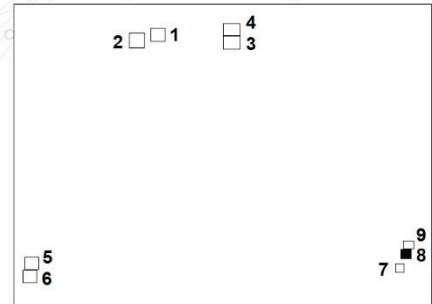
Экспликация зон планируемого размещения

Номер	Наименование
1	Обустройство Самотлорского месторождения. Куст скважин № 134Б, 785, 1717Б, 1951 и линейные сооружения

Линия совмещения с фрагментом 2



Схема расположения фрагментов



Экспликация проектируемых объектов

Номер	Наименование
18	Нефтегазосборный трубопровод от куста скважин №1700 до точки врезки в нефтегазосборный трубопровод куста скважин №4350
19	Узел 1 (Нефтегазосборный трубопровод от куста скважин №1700 до точки врезки в нефтегазосборный трубопровод куста скважин №4350)

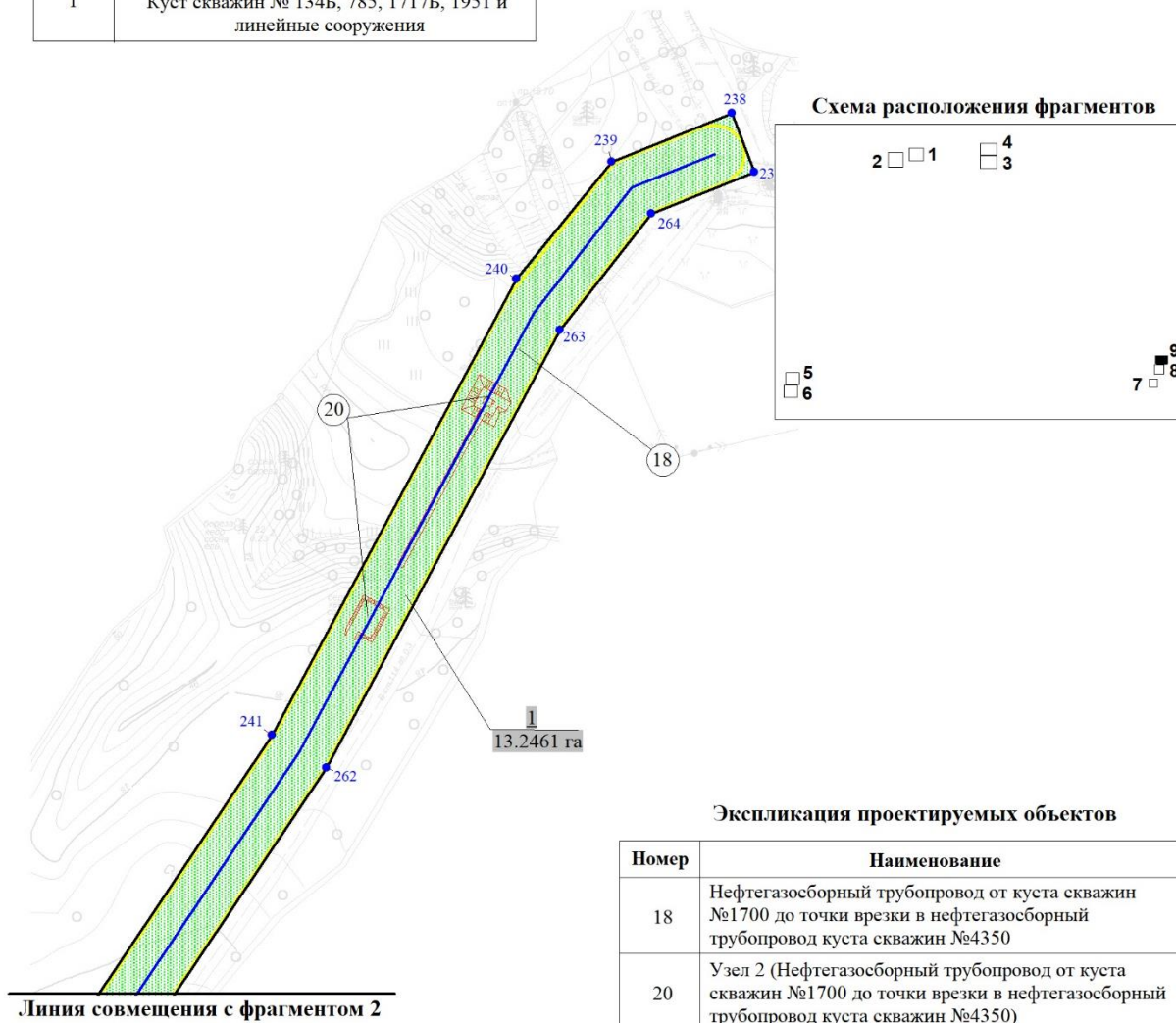
Условные обозначения:

- граница территории, в отношении которой осуществляется подготовка проекта планировки
- граница зоны размещения объектов капитального строительства
- граница зон с особыми условиями использования территории, устанавливаемых в связи с размещением объекта капитального строительства
- номер проектируемого объекта
- номера характерных точек границы зоны размещения объектов капитального строительства
- номер зоны планируемого размещения объектов капитального строительства/площадь зоны размещения
- ось проектируемого нефтегазосборного трубопровода

Чертеж планировки территории по объекту: «Обустройство Самотлорского месторождения. Куст скважин № 134Б, 785, 1717Б, 1951 и линейные сооружения»
 Землепользователь АО «Самотлорнефтегаз»
 Масштаб 1:2000

Экспликация зон планируемого размещения

Номер	Наименование
1	Обустройство Самотлорского месторождения. Куст скважин № 134Б, 785, 1717Б, 1951 и линейные сооружения



Условные обозначения:

- | | | | |
|---|--|---|--|
|  | - граница территории, в отношении которой осуществляется подготовка проекта планировки |  | - номер проектируемого объекта |
|  | - граница зоны размещения объектов капитального строительства |  | - номера характерных точек границы зоны размещения объектов капитального строительства |
|  | - граница зон с особыми условиями использования территории, устанавливаемых в связи с размещением объекта капитального строительства |  | - номер зоны планируемого размещения объектов капитального строительства/площадь зоны размещения |
| | |  | - ось проектируемого нефтегазосборного трубопровода |

Перечень координат характерных точек границы зоны планируемого размещения объектов капитального строительства

№	X	Y			
1	966232.87	4416214.22	48	980764.27	4422992.59
2	966233.17	4416207.52	49	980772.11	4422965.92
3	966234.09	4416204.74	50	980781.84	4422914.17
4	966235.92	4416201.91	51	980800.76	4422892.14
5	966239.16	4416199.28	52	980846.17	4422876.20
6	966242.66	4416197.97	53	980847.53	4422881.31
7	966255.79	4416198.39	54	980857.37	4422877.33
8	966256.84	4416178.29	55	980859.03	4422885.30
9	966304.31	4416180.37	56	980874.86	4422881.99
10	966309.69	4416092.82	57	980872.90	4422872.05
11	966150.47	4416086.25	58	980875.19	4422870.72
12	966150.96	4416074.68	59	980865.69	4422842.20
13	966114.08	4416072.83	60	980850.52	4422846.43
14	966112.48	4416081.73	61	980848.99	4422842.18
15	966105.96	4416081.24	62	980845.47	4422841.79
16	966093.58	4416080.71	63	980838.87	4422836.43
17	966067.31	4416079.47	64	980836.71	4422830.25
18	966055.65	4416109.63	65	980833.62	4422832.21
19	966075.77	4416108.33	66	980839.04	4422852.20
20	966070.00	4416121.31	67	980795.57	4422867.38
21	966049.03	4416123.52	68	980786.16	4422870.77
22	966018.41	4416109.54	69	980758.51	4422902.96
23	965976.52	4416090.42	70	980747.77	4422960.07
24	965967.68	4416086.47	71	981179.22	4424363.26
25	965935.90	4416157.93	72	981258.33	4424326.45
26	965943.01	4416161.46	73	981199.83	4424203.45
27	965956.75	4416167.37	74	981195.69	4424199.27
28	965977.78	4416119.18	75	981194.57	4424196.72
29	966044.99	4416149.08	76	981183.53	4424171.38
30	966086.97	4416144.66	77	981183.12	4424170.45
31	966098.22	4416119.37	78	981181.28	4424166.75
32	966104.89	4416109.11	79	981187.91	4424164.24
33	966100.38	4416144.58	80	981174.64	4424136.91
34	966095.03	4416165.59	81	981168.82	4424140.25
35	966086.20	4416169.55	82	981166.54	4424135.73
36	966087.94	4416178.10	83	981162.79	4424128.30
37	966053.36	4416175.94	84	981136.83	4424139.98
38	966056.27	4416204.87	85	981116.40	4424096.44
39	966076.98	4416208.35	86	981080.74	4424093.41
40	966125.51	4416210.17	87	981083.50	4424092.23
41	980723.60	4423036.49	88	981081.43	4424087.81
42	980744.81	4423019.86	89	981073.53	4424091.52
43	980746.06	4423017.55	90	981074.43	4424092.87
44	980752.60	4423019.46	91	981057.05	4424091.40
45	980754.42	4423013.23	92	981051.62	4424082.65
46	980771.25	4423017.40	93	981030.52	4424057.75
47	980774.17	4422993.76	94	981025.63	4424067.81
			95	981042.10	4424094.86

96	981042.90	4424096.38
97	981025.30	4424121.68
98	981016.14	4424130.30
99	981014.63	4424127.65
100	980997.09	4424137.53
101	981000.09	4424142.63
102	980998.75	4424145.71
103	981019.24	4424179.25
104	981043.35	4424208.52
105	981043.33	4424199.13
106	981028.58	4424173.78
107	981038.50	4424168.17
108	981035.20	4424162.32
109	981047.03	4424155.63
110	981041.08	4424146.51
111	981042.56	4424145.33
112	981038.16	4424138.21
113	981056.78	4424111.45
114	981103.20	4424115.39
115	981113.43	4424137.58
116	981102.61	4424142.99
117	981086.74	4424153.50
118	981087.21	4424159.06
119	981093.03	4424174.78
120	981078.35	4424181.83
121	981077.32	4424184.51
122	981085.92	4424202.90
123	981092.31	4424208.68
124	981131.58	4424291.42
125	981132.01	4424293.76
126	981131.76	4424296.12
127	981130.69	4424298.57
128	981129.19	4424300.43
129	981110.09	4424309.74
130	981123.67	4424342.24
131	981131.32	4424360.54
132	981171.06	4424341.50
133	981341.55	4429128.41
134	981347.56	4429109.97
135	981336.10	4429106.23
136	981339.20	4429096.72
137	981328.81	4429093.34
138	981326.82	4429099.41
139	981278.59	4429083.69
140	981284.24	4429066.34
141	981255.08	4429056.83
142	981170.79	4429041.51
143	981120.07	4429034.86
144	981102.67	4429048.23
145	981073.48	4429044.41

146	981005.90	4429072.42
147	980995.17	4429074.50
148	980980.29	4429068.70
149	980977.10	4429061.03
150	980979.82	4429058.90
151	980980.91	4429056.73
152	980991.30	4429053.44
153	980996.62	4429061.40
154	981005.64	4429057.48
155	981026.63	4429049.16
156	981030.68	4429059.32
157	981047.11	4429052.42
158	981042.76	4429041.62
159	981063.24	4429026.59
160	981063.77	4429022.92
161	981073.54	4429020.96
162	981073.46	4429014.18
163	981087.90	4429015.94
164	981088.74	4429009.77
165	981081.80	4429007.59
166	981099.65	4428993.10
167	981070.23	4428956.84
168	981062.51	4428962.18
169	981045.51	4428921.38
170	981006.77	4428937.04
171	980986.37	4428955.17
172	980993.17	4428970.94
173	980951.64	4428983.92
174	980949.48	4428977.94
175	980842.32	4429022.30
176	980875.60	4429103.20
177	980914.13	4429088.78
178	980956.10	4429070.37
179	980972.96	4429111.01
180	981076.61	4429068.02
181	981079.26	4429068.37
182	981109.12	4429072.28
183	981126.75	4429058.86
184	981130.22	4429058.96
185	981138.35	4429060.46
186	981167.24	4429064.25
187	981249.44	4429079.18
188	981255.25	4429081.08
189	981249.59	4429098.43
190	966346.22	4439831.68
191	966348.74	4439828.83
192	966348.00	4439826.35
193	966347.56	4439821.90
194	966347.97	4439819.13
195	966351.23	4439812.27

196	966385.19	4439739.23
197	966376.04	4439734.49
198	966359.93	4439726.49
199	966368.23	4439708.41
200	966374.34	4439685.63
201	966295.37	4439649.74
202	966261.98	4439724.28
203	966241.10	4439714.90
204	966240.35	4439712.89
205	966234.82	4439710.10
206	966232.08	4439709.93
207	966228.89	4439707.67
208	966227.08	4439706.95
209	966225.06	4439711.00
210	966225.22	4439712.84
211	966220.30	4439724.60
212	966216.85	4439732.43
213	966214.79	4439736.93
214	966207.92	4439752.38
215	966207.40	4439755.75
216	966207.31	4439758.29
217	966208.05	4439764.23
218	966218.85	4439769.01
219	966219.46	4439763.12
220	966219.48	4439759.14
221	966221.41	4439756.21
222	966239.89	4439764.69
223	966241.61	4439765.29
224	966242.91	4439764.73
225	966244.98	4439763.17
226	966247.19	4439763.17
227	966256.39	4439768.39
228	966269.30	4439776.63
229	966294.40	4439790.37
230	966307.80	4439801.83
231	966309.17	4439802.94
232	966310.66	4439803.68
233	966312.55	4439804.01
234	966314.84	4439799.98
235	966324.14	4439809.68
236	966329.72	4439805.68
237	967702.31	4440404.85
238	967721.03	4440397.80
239	967705.68	4440359.62
240	967668.42	4440329.30
241	967523.51	4440251.70
242	967436.43	4440193.36
243	967367.69	4440122.60
244	967325.07	4440083.95
245	967266.97	4440047.38

246	967198.96	4439971.36
247	967108.50	4440032.13
248	967091.63	4440043.42
249	967093.12	4440045.61
250	967093.11	4440045.62
251	967116.57	4440080.60
252	967133.61	4440075.48
253	967138.92	4440066.69
254	967140.95	4440060.52
255	967130.32	4440044.74
256	967193.68	4440002.24
257	967206.29	4440021.05
258	967241.05	4440054.70
259	967312.94	4440099.95
260	967353.78	4440136.99
261	967423.55	4440208.80
262	967513.21	4440268.87
263	967652.24	4440343.12
264	967689.12	4440372.05

Перечень координат характерных точек границы зоны вырубki леса и размещения временных объектов

№	X	Y			
1	981183.53	4424171.38	48	981057.16	4429081.41
2	981183.12	4424170.45	49	981053.65	4429093.78
3	981181.28	4424166.75	50	981041.08	4429105.52
4	981187.91	4424164.24	51	980973.28	4429135.61
5	981174.64	4424136.91	52	980943.60	4429151.07
6	981168.82	4424140.25	53	980906.30	4429163.64
7	981166.54	4424135.73	54	980875.39	4429162.40
8	981176.75	4424130.34	55	980854.37	4429145.66
9	981194.77	4424166.85	56	980782.03	4429177.55
10	981170.97	4424385.53	57	980765.14	4429136.95
11	981163.14	4424384.96	58	980816.20	4429116.68
12	981155.66	4424382.34	59	980787.19	4429045.22
13	981132.89	4424367.19	60	980799.55	4429040.01
14	981120.81	4424343.67	61	980802.03	4429015.26
15	981123.67	4424342.24	62	980818.31	4428989.91
16	981131.32	4424360.54	63	980842.62	4428973.22
17	981171.06	4424341.50	64	980922.87	4428937.52
18	981179.22	4424363.26	65	980931.70	4428933.67
19	981258.33	4424326.45	66	981039.85	4428918.40
20	981199.83	4424203.45	67	981068.60	4429021.95
21	981195.69	4424199.27	68	981073.48	4429044.41
22	981194.57	4424196.72	69	981005.90	4429072.42
23	981221.37	4424183.84	70	980995.17	4429074.50
24	981244.45	4424191.06	71	980980.29	4429068.70
25	981264.44	4424203.21	72	980977.10	4429061.03
26	981287.11	4424225.26	73	980979.82	4429058.90
27	981263.00	4424251.03	74	980980.91	4429056.73
28	981252.06	4424256.78	75	980991.30	4429053.44
29	981289.68	4424334.28	76	980996.62	4429061.40
30	981258.05	4424351.08	77	981005.64	4429057.48
31	981188.02	4424383.81	78	981026.63	4429049.16
32	981186.09	4424380.79	79	981030.68	4429059.32
33	981045.51	4428921.38	80	981047.11	4429052.42
34	981006.77	4428937.04	81	981042.76	4429041.62
35	980986.37	4428955.17	82	981063.24	4429026.59
36	980993.17	4428970.94	83	981063.77	4429022.92
37	980951.64	4428983.92	84	966348.74	4439828.83
38	980949.48	4428977.94	85	966348.00	4439826.35
39	980842.32	4429022.30	86	966347.56	4439821.90
40	980875.60	4429103.20	87	966347.97	4439819.13
41	980914.13	4429088.78	88	966351.23	4439812.27
42	980956.10	4429070.37	89	966385.19	4439739.23
43	980972.96	4429111.01	90	966376.04	4439734.49
44	981076.61	4429068.02	91	966359.93	4439726.49
45	981079.26	4429068.37	92	966368.23	4439708.41
46	981080.03	4429071.73	93	966374.34	4439685.63
47	981078.18	4429079.97	94	966295.37	4439649.74
			95	966261.98	4439724.28

96	966241.10	4439714.90
97	966240.35	4439712.89
98	966234.82	4439710.10
99	966232.08	4439709.93
100	966228.89	4439707.67
101	966227.08	4439706.95
102	966225.06	4439711.00
103	966225.22	4439712.84
104	966220.30	4439724.60
105	966216.85	4439732.43
106	966214.79	4439736.93
107	966207.92	4439752.38
108	966207.40	4439755.75
109	966207.31	4439758.29
110	966208.05	4439764.23
111	966218.85	4439769.01
112	966219.46	4439763.12
113	966219.48	4439759.14
114	966221.41	4439756.21
115	966230.59	4439760.42
116	966223.58	4439777.16
117	966202.69	4439768.42
118	966198.69	4439754.64
119	966216.30	4439708.94
120	966228.02	4439701.21
121	966231.94	4439701.11
122	966243.59	4439696.85
123	966254.85	4439672.41
124	966250.33	4439670.41
125	966279.07	4439615.37
126	966388.19	4439664.85
127	966379.30	4439688.41
128	966372.78	4439710.78
129	966367.30	4439723.82
130	966393.53	4439737.30
131	966354.56	4439818.79
132	966206.47	4416230.88
133	966173.85	4416229.32
134	966172.29	4416217.62
135	966141.48	4416215.74
136	966130.00	4416212.09
137	966125.51	4416210.17
138	966232.87	4416214.22
139	966233.17	4416207.52
140	966234.09	4416204.74
141	966235.92	4416201.91
142	966239.16	4416199.28
143	966242.66	4416197.97
144	966255.79	4416198.39
145	966256.84	4416178.29

146	966304.31	4416180.37
147	966309.69	4416092.82
148	966150.47	4416086.25
149	966150.96	4416074.68
150	966114.08	4416072.83
151	966112.48	4416081.73
152	966105.96	4416081.24
153	966093.58	4416080.71
154	966067.31	4416079.47
155	966055.65	4416109.63
156	966075.77	4416108.33
157	966070.00	4416121.31
158	966049.03	4416123.52
159	966018.41	4416109.54
160	966017.78	4416090.73
161	966018.82	4416062.72
162	966025.26	4416040.28
163	966037.09	4416019.40
164	966052.57	4416001.82
165	966072.06	4415988.95
166	966094.85	4415980.77
167	966126.35	4415977.12
168	966154.53	4415984.08
169	966186.37	4415997.99
170	966200.47	4416017.65
171	966281.54	4416022.09
172	966298.16	4416024.62
173	966317.82	4416030.71
174	966335.66	4416041.06
175	966352.97	4416057.85
176	966364.63	4416075.25
177	966371.50	4416091.34
178	966375.85	4416111.70
179	966376.37	4416129.36
180	966372.19	4416153.02
181	966362.02	4416175.64
182	966349.05	4416191.91
183	966333.65	4416205.48
184	966314.69	4416215.83
185	966294.07	4416222.01
186	966274.67	4416223.05
187	966230.83	4416221.05
188	966221.00	4416226.88
189	966104.89	4416109.11
190	966100.38	4416144.58
191	966095.03	4416165.59
192	966086.20	4416169.55
193	966087.94	4416178.10
194	966053.36	4416175.94
195	966035.53	4416162.24

196	966025.74	4416140.52
197	966044.99	4416149.08
198	966086.97	4416144.66
199	966098.22	4416119.37

2. Положение о характеристиках планируемого развития территории

2.1. Характеристика объектов капитального строительства

Проектом планировки территории «Обустройство Самотлорского месторождения. Куст скважин № 134Б, 785, 1717Б, 1951 и линейные сооружения» (далее – проектируемый объект) предусматривается осуществить капитальное строительство следующих объектов:

куст скважин №134Б;

куст скважин №785;

куст скважин №1717Б;

куст скважин №1951;

нефтегазосборный трубопровод от куста скважин №1700 до точки врезки в нефтегазосборный трубопровод куста скважин №4350;

нефтегазосборный трубопровод от куста скважин №785 до точки врезки куста скважин №566;

нефтегазопровод от куста скважин №1717Б до точки врезки куста скважин №1717;

нефтегазопровод от куста скважин №1717Б от точки врезки куста скважин №446 до точки врезки куста скважин №458;

нефтегазосборный трубопровод от куста скважин №1951 до точки врезки в нефтегазосборный трубопровод с куста скважин №403;

ВЛ-6кВ на куст скважин №134Б;

ВЛ-6кВ на куст скважин №785;

ВЛ-6кВ на куст скважин №1951.

Кусты скважин № 134Б, 785, 1717Б, 1951 представляют собой специальную площадку искусственного участка территории месторождения, с расположенными на ней устьями скважин, а также технологическим, электротехническим оборудованием и эксплуатационными сооружениями, инженерными коммуникациями, оборудованием для контроля и автоматизации за параметрами работы скважин и оборудования.

Функциональное назначение кустов скважин - размещение технологического оборудования по добыче, сбору и транспорту продукции скважин, вспомогательных сооружений, добыча газожидкостной смеси из скважин, подача продукции скважин на замер и транспорт по проектируемому нефтегазопроводу до точки подключения в существующую систему нефтегазосбора.

Нефтегазопроводы предназначены для подачи, добываемой на кустах скважин жидкости в существующую нефтегазосборную систему для дальнейшего транспорта на пункт сбора (ДНС-13, ДНС-25, КСП-6, КСП-21) Самотлорского месторождения на подготовку.

Воздушные линии электропередачи и электротехнические сооружения предназначены для питания основных потребителей проектируемых кустов скважин.

Электроснабжение куста скважин №134Б предусматривается проектированием одной ВЛ-6кВ отпайкой от существующей ВЛ-6кВ ф.18 ПС 35/6кВ «К-126» до проектируемой КТПН Самотлорского месторождения нефти.

Электроснабжение куста скважин №785 предусматривается проектированием одной ВЛ-6кВ отпайкой от существующей ВЛ-6кВ ф.8 ПС 35/6кВ «К-549» до двух проектируемых КТПН Самотлорского месторождения нефти.

Электроснабжение куста скважин №1951 предусматривается проектированием одной ВЛ-6кВ отпайкой от существующей ВЛ-6кВ ф.6 ПС 35/6кВ «К-404» до проектируемой КТПН Самотлорского месторождения нефти.

Технико-экономические показатели проектируемых объектов

Таблица 1

Наименование	Единица измерения	Значение	
		До реконструкции	После реконструкции
1. Куст скважин №134Б			
Количество скважин, всего	шт.	6	9
в т.ч. добывающих	шт.	2	5
в т.ч. нагнетательных	шт.	4	4
Проектная мощность по жидкости	м3/сут	45	345
Проектная мощность по нефти	т/сут	2	59
2. Нефтегазосборный трубопровод от куста скважин №1700 до точки врезки в нефтегазосборный трубопровод куста скважин №4350			
- протяженность	м	-	758,46
Проектная мощность	м3/сут	-	1251
Максимально возможное рабочее давление	МПа	-	4
Категория нефтегазопровода (табл.3 ГОСТ Р 55990-2014)	-	-	С
3. Куст скважин №785			
Количество скважин, всего, в том числе:	шт.	7	14
- добывающих	шт.	7	14
Проектная мощность по жидкости	м3/сут	22	1022
Проектная мощность по нефти		7	307
4. Нефтегазосборный трубопровод от куста скважин №785 до точки врезки куста скважин №566			
- протяженность	м	-	173,44
Проектная мощность	м3/сут	-	1022
Максимально возможное рабочее давление	МПа	-	4
Категория нефтегазопровода (табл.3 ГОСТ Р 55990-2014)	-	-	С
5. Куст скважин №1717Б			
Количество скважин, всего, в том числе:	шт.	12	15
в т.ч. добывающих	шт.	8	11
в т.ч. нагнетательных	шт.	4	4
Проектная мощность по жидкости	м3/сут	271	883

Наименование	Единица измерения	Значение	
		До реконструкции	После реконструкции
Проектная мощность по нефти	т/сут	81	221
6. Нефтегазопровод от куста скважин №1717Б до точки врезки куста скважин №1717			
- протяженность	м	-	165,97
Проектная мощность	м3/сут	-	1178
Максимально возможное рабочее давление	МПа	-	4
Категория нефтегазопровода (табл.3 ГОСТ Р 55990-2014)	-	-	С
7. Нефтегазопровод от куста скважин №1717Б от точки врезки куста скважин №446 до точки врезки куста скважин №458			
- протяженность	м	-	198,05
Проектная мощность	м3/сут	-	2491
Максимально возможное рабочее давление	МПа	-	4
Категория нефтегазопровода (табл.3 ГОСТ Р 55990-2014)	-	-	С
8. Куст скважин №1951			
Количество скважин, всего, в том числе:	шт.	12	16
в т.ч. добывающих	шт.	9	13
в т.ч. нагнетательных	шт.	3	3
Проектная мощность по жидкости	м3/сут	479	1466
Проектная мощность по нефти	т/сут	26	182
9. Нефтегазосборный трубопровод от куста скважин №1951 до точки врезки в нефтегазосборный трубопровод с куста скважин №403			
- протяженность	м	-	434,52
Проектная мощность	м3/сут	-	1466
Максимально возможное рабочее давление	МПа	-	4
Категория нефтегазопровода (табл.3 ГОСТ Р 55990-2014)	-	-	С «средняя»
10. ВЛ-6кВ на куст скважин №134Б			
- протяженность	м	-	52,8
11. ВЛ-6кВ на куст скважин №785			
- протяженность	м	-	47,8
12. ВЛ-6кВ на куст скважин №1951			
- протяженность	м	-	16

2.2. Сведения о местоположении объектов капитального строительства

В административном отношении проектируемый объект «Обустройство Самотлорского месторождения. Куст скважин № 134Б, 785, 1717Б, 1951 и линейные сооружения» (далее - проектируемый объект) расположен на территории Нижневартовского района Ханты-Мансийского автономного округа - Югры Тюменской области, в границах Самотлорского лицензионного участка.

В географическом отношении территория проектируемого объекта находится в 27 км (куст скважин №134Б) северо-восточнее, 20 км (куст скважин

№785) севернее, 33 км (куст скважин №1717Б) севернее, 34 км (куст скважин №1951) севернее от районного центра г. Нижневартовска. Ближайший населенный пункт – г.Нижневартовск, находится в 16 км южнее проектируемой территории.

Проектируемый объект располагается в пределах земель промышленности и земель лесного фонда Территориального отдела – Нижневартовское лесничество, Нижневартовское участковое лесничество, Нижневартовское урочище, в кварталах 225, 226, 261, 262, 368, Излучинское участковое лесничество, Излучинское урочище, в квартале 376.

Проектируемый объект частично расположен в МО городское поселение Излучинск.

Проектируемый объект расположен в зоне с особыми условиями использования территории – приаэродромной территории аэродрома Нижневартовск в подзоне № 4.

Проектируемый объект не относится к объектам, размещение которых запрещается в четвертой подзоне приаэродромной территории аэродрома Нижневартовск.

2.3. Сведения о плотности и параметрах застройки территории

Проект планировки территории подготовлен в отношении земельных участков общей площадью 21.9393 га.

Площади земельных участков, необходимые для строительства и эксплуатации проектируемого объекта приведены в таблице 2.

Расчет площади зон размещения проектируемого объекта

Таблица 2

№ п.п.	Наименование объекта	Площадь зоны размещения объектов капитального строительства, га	Площадь зоны вырубki леса и размещения временных объектов, га	Площадь территории, в отношении которой осуществляется подготовка проекта планировки территории, га
1	Куст скважин №1717Б	2.3534	1.0041	3.3575
2	Нефтегазосборный трубопровод от куста скважин №1717Б до точки врезки куста скважин №1717 (1 этап)	0.5036	-	0.5036
3	Нефтегазопровод от куста скважин №1717Б от точки врезки куста скважин №446 до точки врезки куста скважин №458 (2 этап)	0.6670	-	0.6670
4	Куст скважин №1951, ВЛ-6кВ на куст скважин №1951	2.1894	2.9214	5.1108

5	Нефтегазосборный трубопровод от куста скважин №1951 до точки врезки в нефтегазосборный трубопровод с куста скважин №403	1.0299	-	1.0299
6	Куст скважин №785, ВЛ-6кВ на куст скважин №785	2.5297	4.0392	6.5689
7	Нефтегазосборный трубопровод от куста скважин №785 до точки врезки куста скважин №566	0.6368	-	0.6368
8	Куст скважин №134Б, ВЛ-6кВ на куст скважин №134Б	1.5978	0.7285	2.3263
9	Нефтегазосборный трубопровод от куста скважин №1700 до точки врезки в нефтегазосборный трубопровод куста скважин №4350	1.7385	-	1.7385
Итого		13.2461	8.6932	21.9393

3. Положения об очередности планируемого развития территории

Информация об этапах строительства по проекту отражена в проектно-сметной документации.

Основная часть проекта межевания территории

1. Текстовая часть

1.1. Перечень и сведения о площади образуемых земельных участков, в том числе возможные способы их образования

В соответствии с пунктом 1 части 2 статьи 43 Градостроительного Кодекса РФ подготовка проекта межевания территории выполнена для определения местоположения границ образуемых и изменяемых земельных участков.

При подготовке проекта межевания территории определение местоположения границ, образуемых и изменяемых земельных участков, осуществляется в соответствии с градостроительными регламентами и нормами отвода земельных участков для конкретных видов деятельности, установленными в соответствии с федеральными законами, техническими регламентами.

Границы и координаты земельных участков в графических материалах определены в местной системе координат Ханты-Мансийского автономного округа – Югры МСК-86.

Проектируемый объект располагается в пределах земель лесного фонда Нижневартковского лесничества, Нижневартковского участкового лесничества, Нижневартковского урочища, в кварталах 225, 226, 261, 262, 368, Излучинского участкового лесничества, Излучинского урочища, квартале 376.

Сведения о границах территории, в отношении которой утвержден проект межевания, содержащие перечень координат характерных точек этих границ отсутствуют.

Границы публичных сервитутов не установлены.

Сведения о площади образуемых земельных участков, в том числе возможные способы их образования

Таблица 1

№ образуемого земельного участка	Площадь земельного участка, га	Категория земель	Возможные способы образования земельных участков
86:04:0000001:36247:3 У1	0.193	Земли лесного фонда	Образование земельного участка путем раздела земельного участка с кадастровым номером 86:04:0000001:36247 с сохранением исходного в измененных границах
86:04:0000001:36247:3 У2	0.1417	Земли лесного фонда	Образование земельного участка путем раздела земельного участка с кадастровым номером 86:04:0000001:36247 с сохранением исходного в измененных границах
86:04:0000001:36247:3 У3	0,3630	Земли лесного фонда	Образование земельного участка путем раздела земельного участка с кадастровым номером

			86:04:0000001:36247 с сохранением исходного в измененных границах
86:04:0000001:36247:3 У4	0.3516	Земли лесного фонда	Образование земельного участка путем раздела земельного участка с кадастровым номером 86:04:0000001:36247 с сохранением исходного в измененных границах

1.2. Перечень и сведения о площади образуемых земельных участков, которые будут отнесены к территориям общего пользования или имуществу общего пользования, в том числе в отношении которых предполагаются резервирование и (или) изъятие для государственных или муниципальных нужд

В проекте межевания территории отсутствуют образуемые земельные участки, которые после образования будут относиться к территориям общего пользования или имуществу общего пользования.

Изъятие земельных участков для государственных и муниципальных нужд для размещения проектируемого объекта не требуется.

1.3. Вид разрешенного использования образуемых земельных участков в соответствии с проектом планировки территории

В соответствии с пунктом 11 части 1 статьи 25 Лесного кодекса РФ вид разрешенного использования образуемых земельных участков устанавливается: «осуществление геологического изучения недр, разведка и добыча полезных ископаемых».

Виды разрешенного использования образуемых земельных участков указаны в таблице 2.

1.4. Целевое назначение лесов, вид (виды) разрешенного использования лесного участка, количественные и качественные характеристики лесного участка, сведения о нахождении лесного участка в границах особо защитных участков лесов

Целевое назначение лесов, вид разрешенного использования лесного участка представлены в таблице 2.

Таблица 2

№ образуемого земельного участка	Целевое назначение лесов	Вид разрешенного использования
86:04:0000001:36247:3У1	Эксплуатационные	Осуществление геологического изучения недр, разведка и добыча полезных ископаемых
86:04:0000001:36247:3У2	Эксплуатационные	Осуществление геологического изучения недр, разведка и добыча полезных ископаемых
86:04:0000001:36247:3У3	Эксплуатационные	Осуществление геологического изучения недр, разведка и добыча полезных ископаемых

86:04:0000001:36247:3У4	Эксплуатационные	Осуществление геологического изучения недр, разведка и добыча полезных ископаемых
-------------------------	------------------	---

Количественные и качественные характеристики лесного участка, сведения о нахождении лесного участка в границах особо защитных участков лесов:

Характеристика лесного участка

Таблица 3

Целевое назначение лесов	Участковое лесничество/ урочище	Лесной квартал	Лесотаксационный выдел	Преобладающая порода	Площадь. (га)/ запас древесины. (куб. м.)	В том числе по группам возраста древостоя. (га/куб. м)			
						молодняки	средневозрастные	приспевающие	спелые и перестойные
1	2	3	4	5	6	7	8	9	10
Нефтегазосборный трубопровод от куста скважин №785 до точки врезки куста скважин №566									
Экс.	Нижневартовское/ Нижневартовское	368	145		0.0007	-	Буровая площадка		
Экс.	Нижневартовское/ Нижневартовское	368	132		0.0722	-	Болото		
Экс.	Нижневартовское/ Нижневартовское	368	120		0.1201	-	Болото		
Итого по объекту:					0.1930				
Нефтегазосборный трубопровод от куста скважин №1717Б до точки врезки куста скважин №1717 (1 этап)									
Экс.	Нижневартовское/ Нижневартовское	261	12	К	0.0030	-		0.0030/ 0	
Экс.	Нижневартовское/ Нижневартовское	261	14		0.0715	-	Болото		
Экс.	Нижневартовское/ Нижневартовское	261	234		0.0672	-	Трасса коммуникаций		
Итого по объекту:					0.1417			0.0030/ 0	
Нефтегазопровод от куста скважин №1717Б от точки врезки куста скважин №446 до точки врезки куста скважин №458 (2 этап)									
Экс.	Нижневартовское/ Нижневартовское	261	5		0.0057	-	Болото		
Экс.	Нижневартовское/ Нижневартовское	261	20		0.2455	-	Болото		
Экс.	Нижневартовское/ Нижневартовское	261	223		0.0743	-	ЛЭП (линия электропередач)		

Экс.	Нижневартовское/ Нижневартовское	261	234		0.0375	-	Трасса коммуникаций			
Итого по объекту:					0.3630					
Нефтегазосборный трубопровод от куста скважин №1700 до точки врезки в нефтегазосборный трубопровод куста скважин №4350										
Экс.	Излучинское/ Излучинское	376	24	К	0.2257	56			0.2257/ 56	
Экс.	Излучинское/ Излучинское	376	14	К	0.0014	0		0.0014/ 0		
Экс.	Излучинское/ Излучинское	376	27	С	0.0634	6				0.0634/ 6
Экс.	Излучинское/ Излучинское	376	17		0.0574	-	Болото			
Экс.	Излучинское/ Излучинское	376	70		0.0037	-	Профиль			
Итого по объекту:					0.3516	62		0.0014/ 0	0.2257/ 56	0.0634/ 6

Лесные участки не находятся в границах особо защитных участков лесов.

1.5. Сведения о границах территории, в отношении которой утвержден проект межевания, содержащие перечень координат характерных точек этих границ в системе координат, используемой для ведения Единого государственного реестра недвижимости

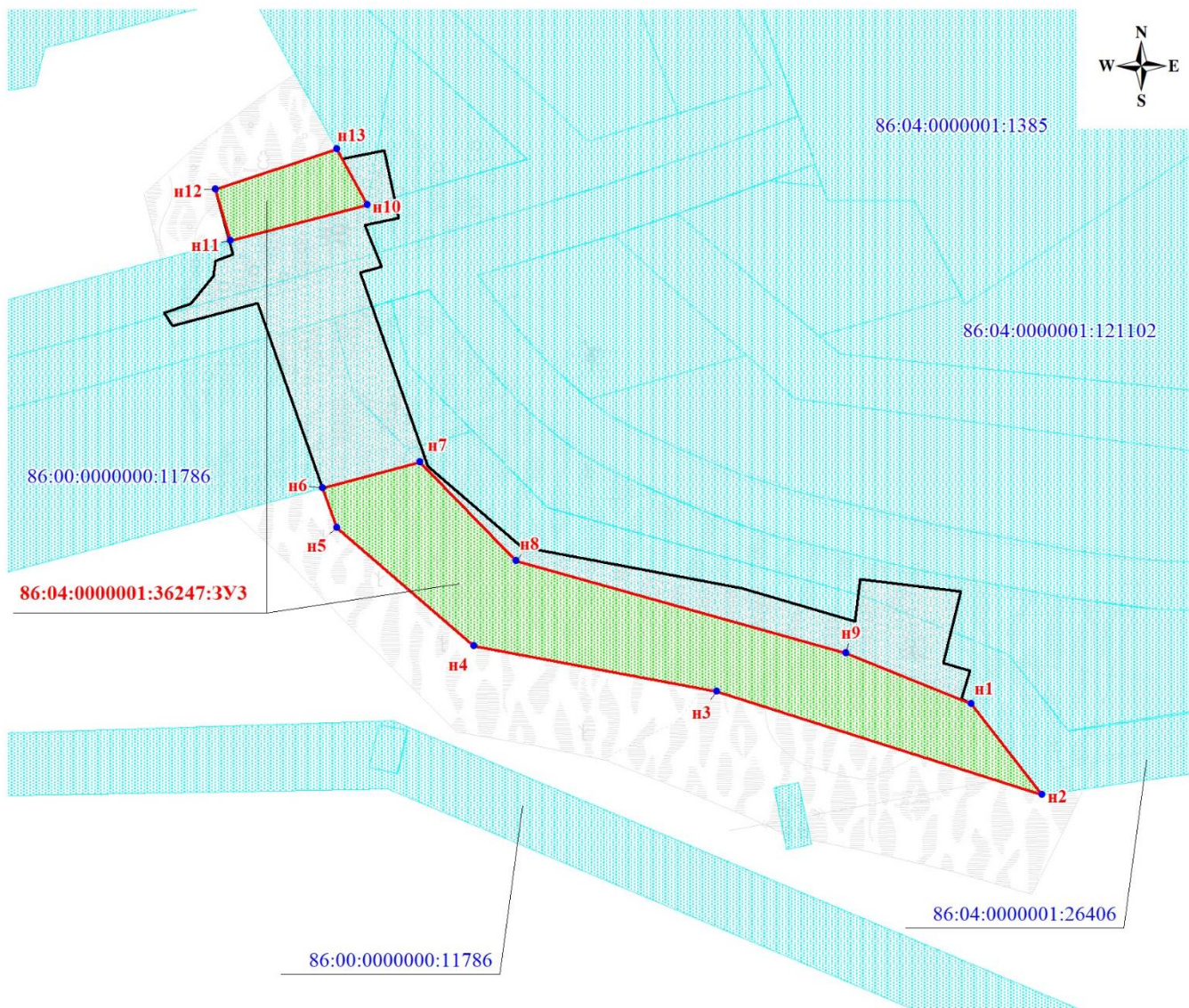
В границах планируемой территории отсутствует утвержденный проект межевания территории, содержащий перечень координат характерных точек границ этой территории в системе координат, используемой для ведения Единого государственного реестра недвижимости.

2. Чертежи межевания территории

Чертеж межевания территории по объекту: «Обустройство Самотлорского месторождения. Куст скважин № 134Б, 785, 1717Б, 1951 и линейные сооружения»

Землепользователь: АО «Самотлорнефтегаз»

Масштаб 1:1500



Условные обозначения:

- граница земельных участков, предоставляемых в аренду АО «Самотлорнефтегаз»
- граница проектируемого земельного участка
- граница планируемых элементов планировочной структуры

- граница земельных участков по сведениям государственного кадастра недвижимости
- n1 - номера характерных точек образуемых земельных участков

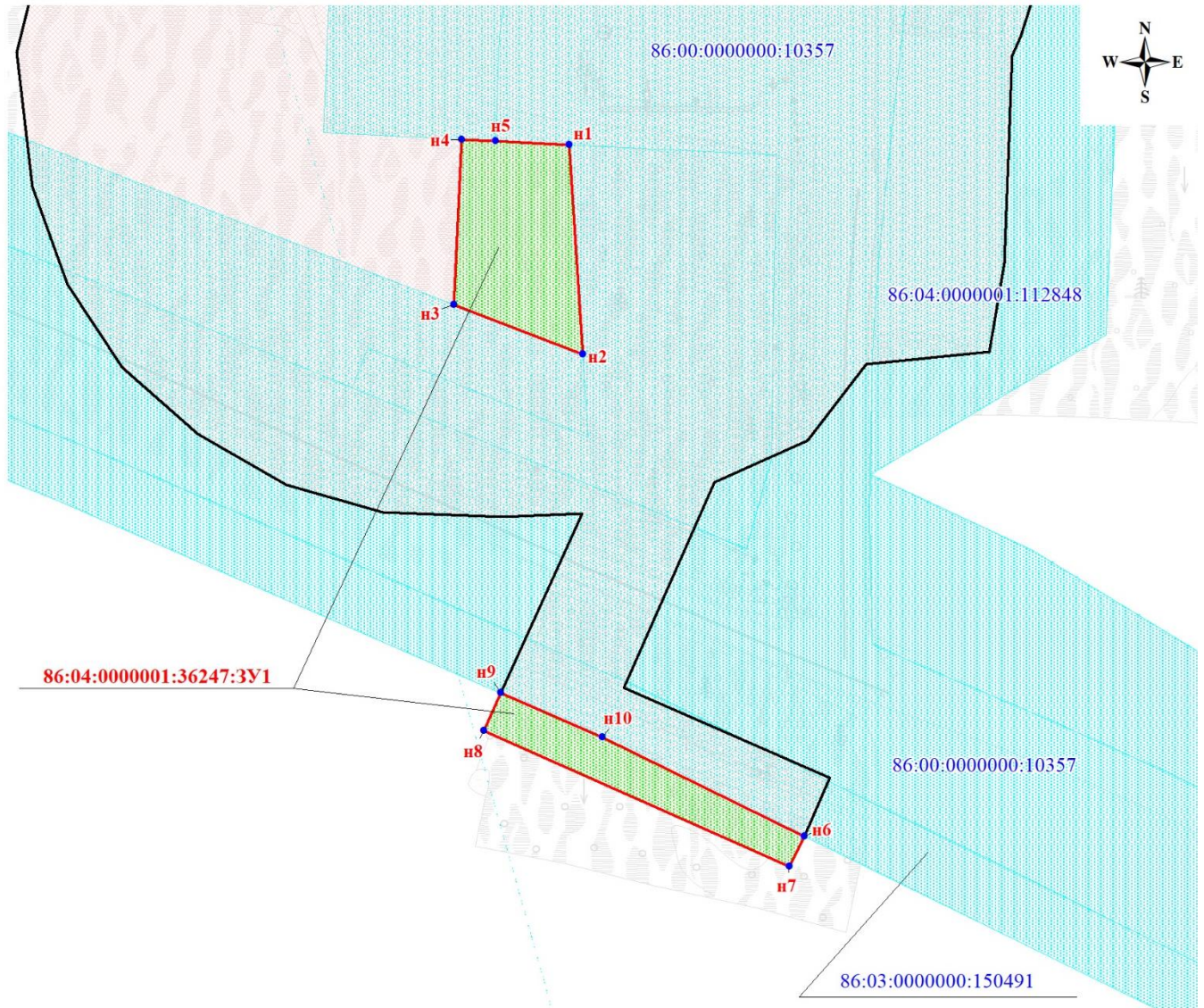
86:04:0000001:36247:3У3 - номер проектируемого земельного участка

86:00:0000000:11786 - кадастровый номер земельного участка

Чертеж межевания территории по объекту: «Обустройство Самотлорского месторождения. Куст скважин № 134Б, 785, 1717Б, 1951 и линейные сооружения»

Землепользователь: АО «Самотлорнефтегаз»

Масштаб 1:1500



Условные обозначения:

- граница земельных участков, предоставляемых в аренду АО «Самотлорнефтегаз»
- граница проектируемого земельного участка
- граница планируемых элементов планировочной структуры

- граница земельных участков по сведениям государственного кадастра недвижимости

- n1 - номера характерных точек образуемых земельных участков

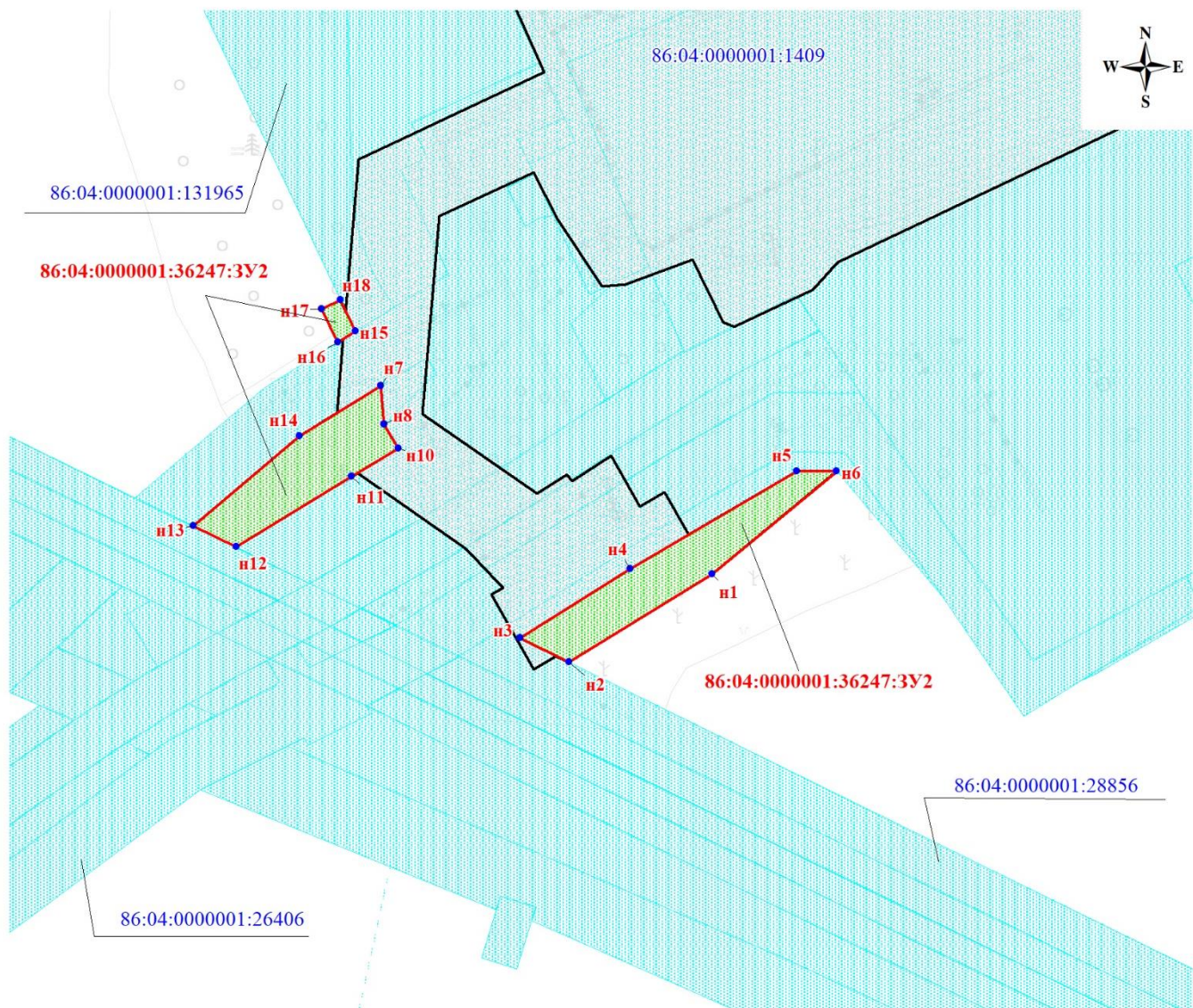
86:04:0000001:36247:ЗУ1 - номер проектируемого земельного участка

86:00:0000000:10357 - кадастровый номер земельного участка


Чертеж межевания территории по объекту: «Обустройство Самотлорского месторождения. Куст скважин № 134Б, 785, 1717Б, 1951 и линейные сооружения»


Землепользователь: АО «Самотлорнефтегаз»

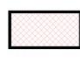
Масштаб 1:1500





Условные обозначения:

 - граница земельных участков, предоставляемых в аренду АО «Самотлорнефтегаз»

 - граница проектируемого земельного участка

 - граница планируемых элементов планировочной структуры

 - граница земельных участков по сведениям государственного кадастра недвижимости

 n1 - номера характерных точек образуемых земельных участков

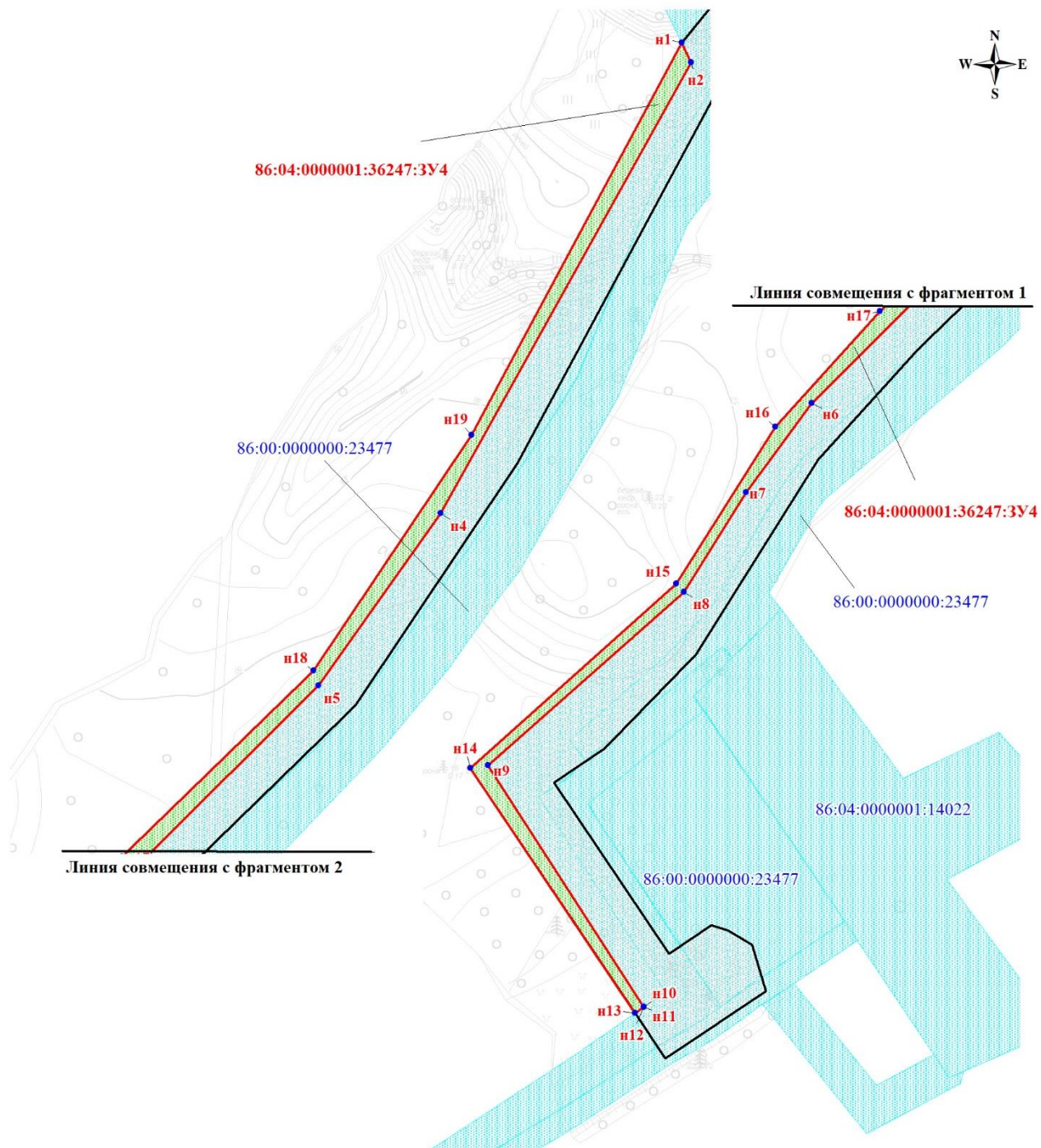
86:04:0000001:36247:3У2 - номер проектируемого земельного участка

86:04:0000001:28856 - кадастровый номер земельного участка


Чертеж межевания территории по объекту: «Обустройство Самотлорского месторождения. Куст скважин № 134Б, 785, 1717Б, 1951 и линейные сооружения»

Землепользователь: АО «Самотлорнефтегаз»


Масштаб 1:2000




Условные обозначения:

 - граница земельных участков, предоставляемых в аренду АО «Самотлорнефтегаз»

 - граница проектируемого земельного участка

 - граница планируемых элементов планировочной структуры

 - граница земельных участков по сведениям государственного кадастра недвижимости

• n1 - номера характерных точек образуемых земельных участков

86:04:0000001:36247:3У4 - номер проектируемого земельного участка

86:00:0000000:23477 - кадастровый номер земельного участка

Каталог координат образуемых земельных участков

Номер поворотной точки	Координаты	
	X	Y
86:04:0000001:36247:3У1		
н1	966104.70	4416106.37
н2	966055.66	4416109.63
н3	966067.31	4416079.47
н4	966105.96	4416081.25
н5	966105.54	4416089.22
н6	965943.01	4416161.46
н7	965935.90	4416157.93
н8	965967.68	4416086.47
н9	965976.52	4416090.42
н10	965966.20	4416114.20
86:04:0000001:36247:3У2		
н1	981019.24	4424179.25
н2	980998.75	4424145.71
н3	981004.31	4424134.35
н4	981020.53	4424160.16
н5	981043.33	4424199.13
н6	981043.35	4424208.52
н7	981063.37	4424101.72
н8	981054.42	4424102.38
н9	981054.42	4424102.39
н10	981048.78	4424105.75
н11	981042.10	4424094.86
н12	981025.64	4424067.81
н13	981030.53	4424057.75
н14	981051.62	4424082.65
н15	981076.14	4424095.70
н16	981073.54	4424091.52
н17	981081.43	4424087.81
н18	981083.50	4424092.23
86:04:0000001:36247:3У3		

н1	980744.82	4423019.87
н2	980723.60	4423036.49
н3	980747.78	4422960.08
н4	980758.52	4422902.96
н5	980786.15	4422870.76
н6	980795.58	4422867.39
н7	980801.67	4422890.31
н8	980778.48	4422912.86
н9	980756.72	4422990.36
н10	980862.07	4422877.89
н11	980853.59	4422845.71
н12	980865.70	4422842.20
н13	980875.19	4422870.72
86:04:0000001:36247:3У4		
н1	967668.42	4440329.30
н2	967661.16	4440332.79
н3	967661.16	4440332.78
н4	967494.56	4440240.29
н5	967430.96	4440195.16
н6	967333.74	4440097.38
н7	967300.73	4440073.21
н8	967264.07	4440050.28
н9	967200.00	4439977.94
н10	967110.73	4440035.35
н11	967110.73	4440035.35
н12	967110.72	4440035.36
н13	967108.50	4440032.14
н14	967198.96	4439971.36
н15	967266.98	4440047.38
н16	967325.08	4440083.96
н17	967367.70	4440122.60
н18	967436.44	4440193.36
н19	967523.52	4440251.70